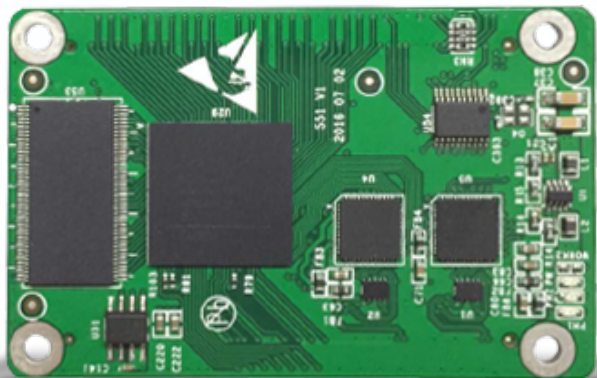




云智科技
YDEACHN.COM

全球领域LED整体解决方案领导者



扫描板 产品规格书

S-51

版本: V01 日期: 2017-07-07

产品概述 / Product Summary

S51是云智新推出的超小尺寸全功能高端迷你接收卡。与传统接收卡相比，S51使用更灵活，采用高密接插件，可以轻松适应各种电器结构，一张板卡搞定所有应用场合，极大地减少了采购板卡的种类。

S51 单卡可带载 256*256 像素，支持智能模组管理互、自带一路电压温度检测等实用功能。S51 特定的电路和程序设计，能有效降低系统的电磁辐射，助力用户产品轻松通过 EMC 认证。

产品特点 / Product Feature

- 单卡支持 256*256 像素点；
- 单卡支持 24 组 RGB 信号并行输出，最大可扩展至 48 组 RGB 并行数据；
- 支持 1~1/32 扫之间的任意扫描类型，支持 595 等串行译码扫描；
- 支持常规芯片、PWM 芯片等所有主流 LED 驱动芯片；
- 支持高灰阶高刷新率；
- 支持亮色度逐点校正；
- 完美异型支持：任意走线、任意抽点、异型灯板、异型箱体、异型屏，轻松带载；
- 自带一路电压、温度检测；
- 特有的 EMC 设计，有效降低电磁辐射。
- 外形尺寸：长136.5*宽47.9（mm）

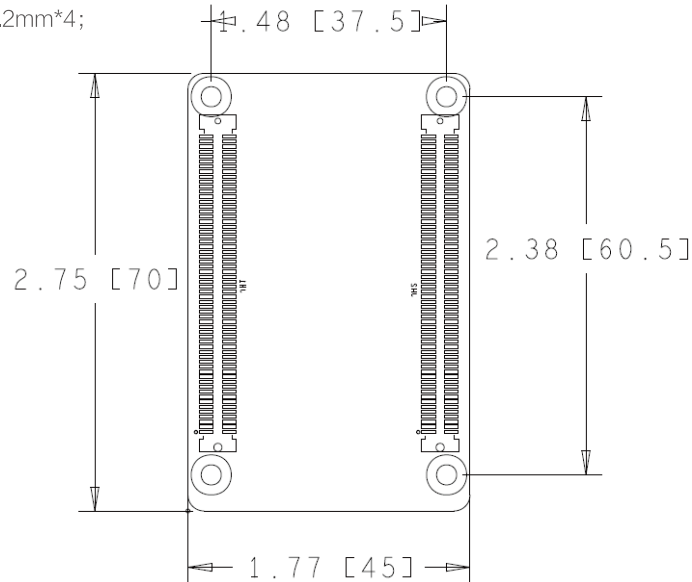
技术规格 / Technical Specifications

工作环境

存储及运输温度	-40℃至 100℃	额定电流	0.4A
工作温度	-25℃至 85℃	额定功耗	2.0W
输入电压	DC 3.3V~ 6V		

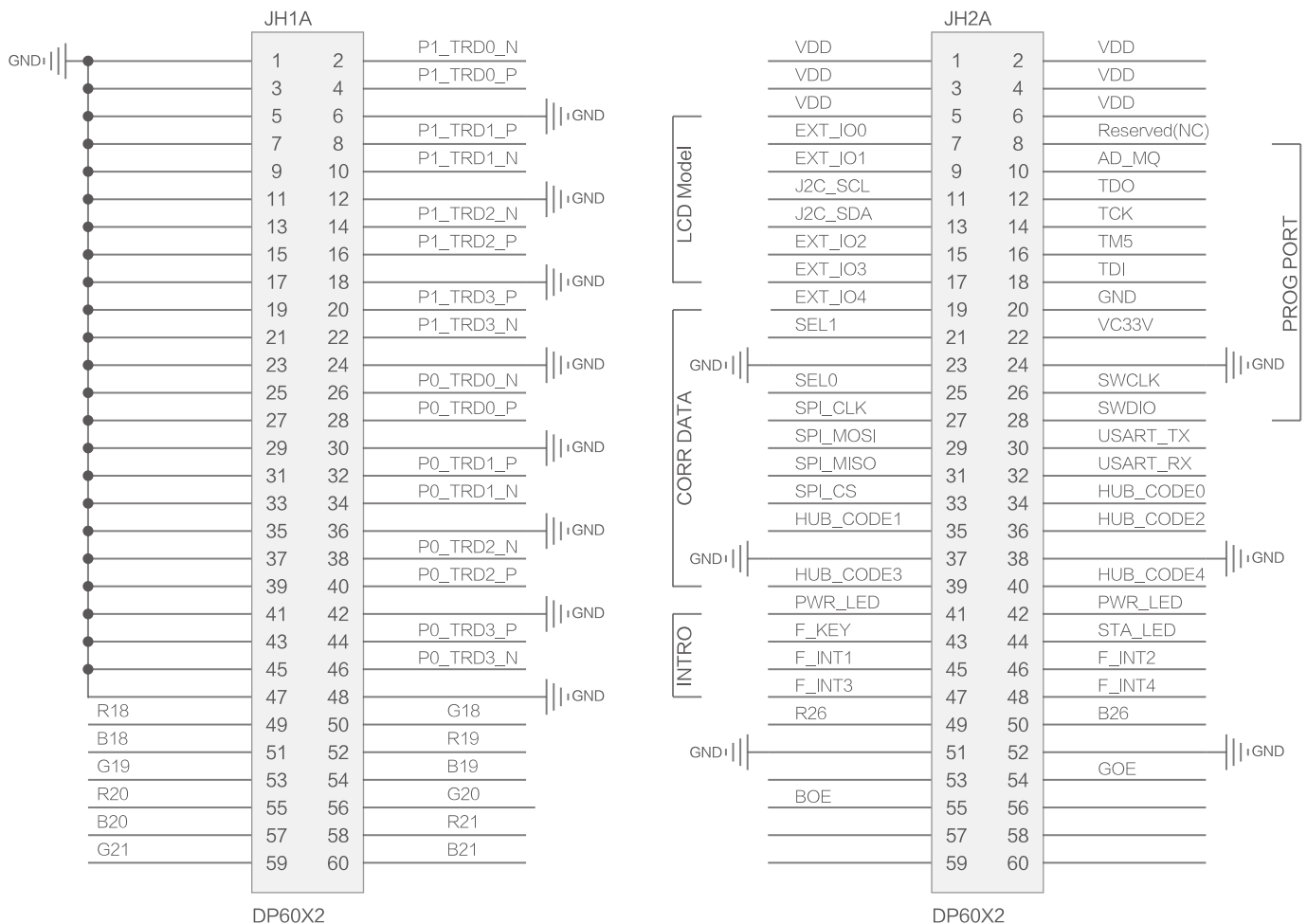
单板尺寸 Board Card Size

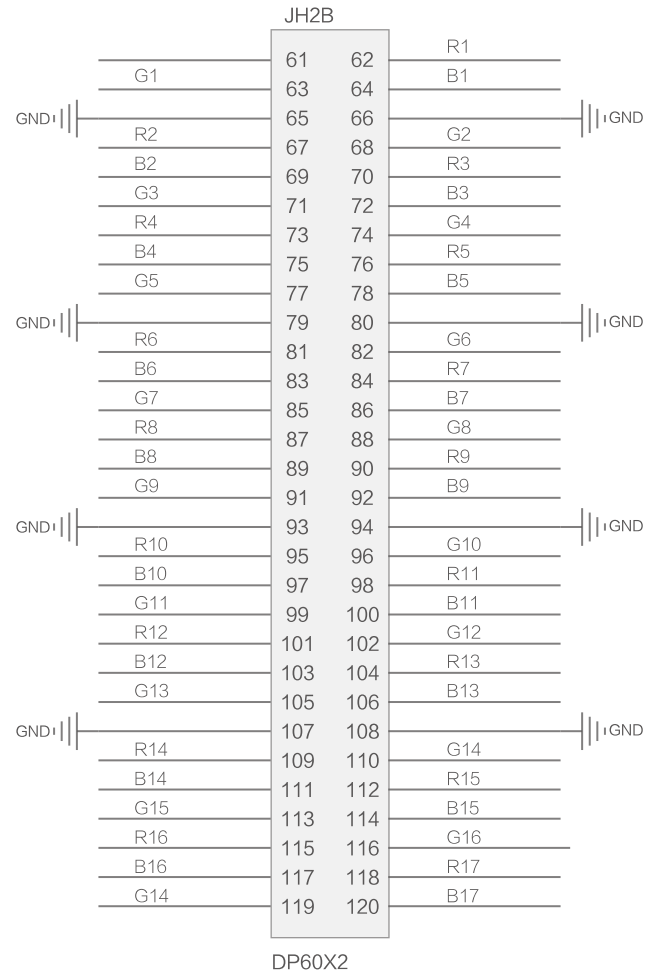
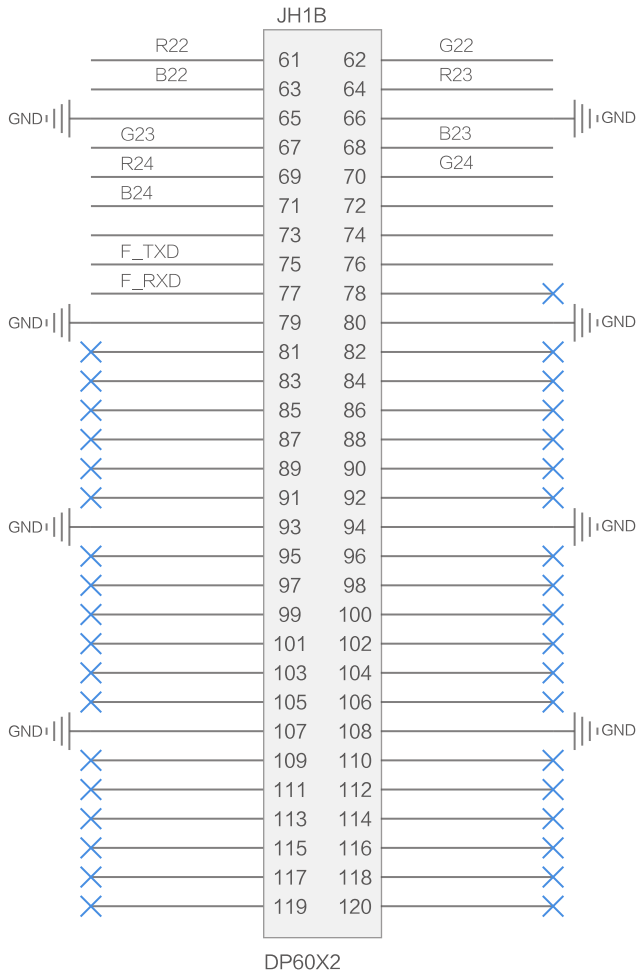
注: 咬合高度: 5mm; 孔位大小: 3.2mm*4;



接口定义 Interface Definition

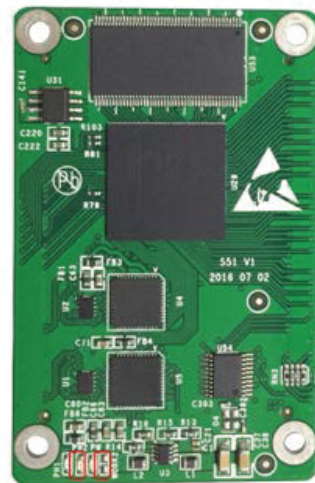
- 支持 RGB 并行数据24组,定义如图所示:



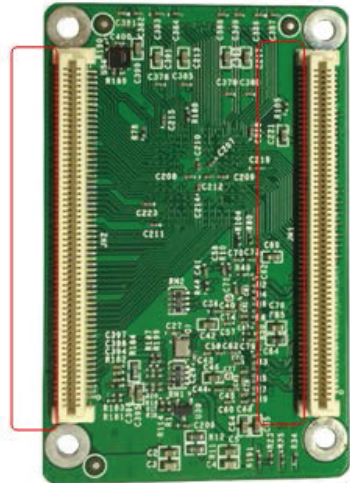


接口定义

Interface Definition



信号指示灯 电源指示灯



高密度插件